

Steinunn Kristjánsdóttir
Vala Gunnarsdóttir
Helga Jónsdóttir

Kortlagning klaustra á Íslandi

Munkaþverá



Reykjavík 2016

Efnisyfirlit

INNGANGUR	3
MUNKAPVERÁ	3
RANNSÓKNIN 2015.....	4
RANNSÓKNIN 2016.....	5
NIÐURSTÖÐUR	8
HEIMILDASKRÁ	9
VIÐAUKAR	10
1. FUNDASKRÁ	10
2. JARÐLAGASKRÁ.....	12
3. TEIKNINGAR	13
4. LJÓSMYNDASKRÁ	17
5. KORT AF MIÐALDAKLAUSTRUNUM	22

© Steinunn Kristjánsdóttir, Vala Gunnarsdóttir og Helga Jónsdóttir 2016
Kortlagning klaustra á Íslandi: Munkapverá
Vettvangsskýrsla XVI

Reykjavík: höfundar

Forsíðumynd: Mælt fyrir könnunarskurði vorið 2016 (ljósm. Helga Jónsdóttir).

Inngangur

Sumarið 2013 hófst vinna við fornleifarannsókn sem miðar að því að skrá minjar um klaustrin fjórtán sem rekin voru á Íslandi á kaþólskum tíma (1000–1550). Ætlunin er að greina ástæður stofnunar hvers klausturs fyrir sig, kanna rekstrargrundvöll þeirra og sögu en ekki síst að finna nýjar vísbendingar um gerð þeirra, hlutverk og innra starf með aðferðum fornleifafræðinnar. Stóra markmiðið er síðan að skoða áhrif klaustranna og umsvif í íslensku miðaldasamfélagi. Rannsóknin er gerð fyrir fjárframlög frá Rannsóknasjóði Íslands og Rannsóknasjóði HÍ.

Rannsókn á Munkaþverá hófst sumarið 2015 en þá voru gerðar fjarkannanir og könnunarskurðir grafnir þar. Gáfu þær rannsóknir til kynna að góðar líkur séu á að klausturbyggingar séu fundnar en einnig fannst áður óþekktur kirkjugarður. Ástæða þótti til að kanna umfang kirkjugarðsins sem og rústanna frekar.

Farið var í vettvangferð að Munkaþverá og Möðruvöllum vikuna 23.–27. maí. Í ferðinni voru starfsmennirnir fjórir, auk Steinunnar Kristjánsdóttur verkefnisstjóra. Það voru Baldur Gauti Gunnarsson, Helga Jónsdóttir, Scott Riddell og Vala Gunnarsdóttir. Þar sáu starfsmenn um töku könnunarskurða, ljósmyndun og skráningu gagna. Helga og Vala eru fornleifafræðingar en Baldur er meistaranemi í miðaldafræði en að auki er Riddell doktorsnemi í umhverfisfræði. Í skýrslunni er fjallað um fyrstu niðurstöður þessarar könnunar. Vísað er til skýrslna um niðurstöður sértækra greininga til frekari upplýsinga.

Höfundar vilja þakka landeiganda, Aðalheiði Guðmundsdóttur, og sonum hennar, Vilhjálmi, Jóni og Stefáni fyrir veitta aðstoð og leiðsögn við leit að minjum á Munkaþverá. Þá er Kristjáni Þorvaldssyni hjá Garðverki á Akureyri sömuleiðis þakkað fyrir vandaða gröfuvinnu á vettvangi.

Munkaþverá

Klaustrið að Munkaþverá var stofnað árið 1155 og rekið allt til siðaskipta árið 1551 (Janus Jónsson, 1989, bls. 200 og 212). Nákvæm staðsetning húsa þess á Munkaþverá er ekki að fullu þekkt en munnmæli herma að klausturhúsin hafi staðið sunnan við núverandi kirkju og að þau hafi verið tengd við hana með jarðgöngum sem eiga að hafa legið í gegnum kirkjugarðinn.

Rannsóknin 2015

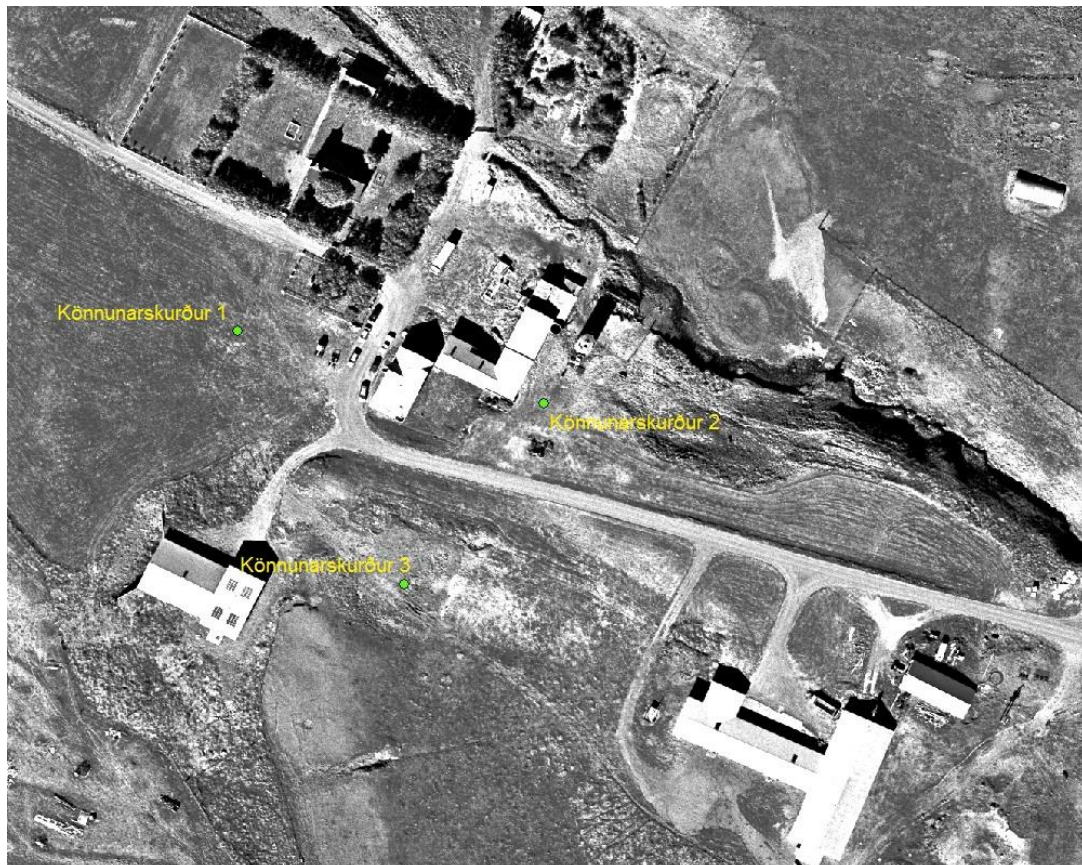
Rannsóknin sem unnin var á staðnum innan ramma þessa verkefnis árið 2015 beindust einkum að svæðinu næst kirkju og túninu sunnan við hana. Tveir könnunarskurðir voru teknir og sýndu báðir leifar úr tveimur húsbrunum en stórbrunar urðu einmitt tvívegis á bænum. Sá fyrri varð árið 1429 þegar kirkjan og klaustrið brann til kaldra kola, svo mannskaði hlaust af, en það var endurbyggt frá grunni stuttu síðar (Islandske Annaler 1888, bls. 295). Seinni bruninn varð árið 1772 þegar svonefnd klausturhús urðu eldi að bráð en óvíst er um hvaða hús er að ræða vegna þess að þegar hér er komið við sögu eru liðin 220 ár frá því að klausturstarfsemi lagðist af á Munkaþverá. Í Húnvetnskum annál (1753–1776) segir að þrjú hús hafi brunnið en að eldurinn hafi ekki skaðað staðinn eða kirkjuna (Annálar 1400–1800 I–VI 1921–1966, bls. 423, 625). Margsinnis hefur verið komið niður á leifar húsbruna við jarðrask á svæðinu sunnan við kirkjuna en það sem kom á óvart við rannsóknina árið 2015 var að í könnunarskurði sem tekinn var þar sem göngin eiga að hafa verið fannst ekki brunalagið frá 1429, aðeins það sem er frá brunanum árið 1772. Í túninu lengra til suðurs, sunnan við kirkjuna og kirkjugarðinn, fannst það hins vegar (Steinunn Kristjánsdóttir, Vala Gunnarsdóttir og Helga Jónsdóttir 2015, bls. 7–10).

Aldur brunalaganna tveggja var í fyrstu eingöngu greindur með hjálp gjóskulaga sem fundust í báðum skurðunum. Var það einkum gjóskulag úr gosi í Veiðivötnum árið 1477 sem skar úr um aldurinn, enda þótt önnur lög hafi einnig fundist. Brunalagið sem fannst í skurðinum sunnan við kirkjugarðinn lá undir gjóskunni frá 1477 en brunalagið sem fannst í skurðinum sem var grafinn nær kirkjunni, n.t.t. í hin meintu jarðgöng, lá nokkru yfir gjóskulaginu frá 1477. Kolefnisaldursgreiningar staðfestu síðan þessar aldursgreiningar en dýrabein úr eldri rústinni er frá tímabilinu 1425–1470 og dýrabein úr þeirri yngri er frá tímabilinu 1670–1780 (Steinunn Kristjánsdóttir og Vala Gunnarsdóttir 2016a, bls. 7–10). Góðar líkur eru taldar á því að klaustrið hafi staðið í túninu sunnan við kirkjugarðinn fram að brunanum árið 1429 en að það hafi svo mögulega verið endurbyggt nokkru norðar eftir hann. Núverandi kirkja gæti þess vegna staðið á kirkjustæðinu sem valið var fyrir klausturkirkjuna við endurbygginguna eftir brunann. Það eina sem mælir gegn þessari kenningu er að byggingin sem stóð næst kirkju var ekki reist fyrr en nærri hálfri öld eftir klausturbrunann árið 1429 en gjóskulagið frá 1477 liggur samfelld og óraskað undir henni (Magnús Sigurgeirsson 2015, bls. 4–5; Steinunn Kristjánsdóttir, Vala Gunnarsdóttir og Helga Jónsdóttir 2015, bls. 7–10).

Fleira kom á óvart við rannsóknina sumarið 2015. Heimafólk á Munkaþverá hafði bent á að mannabein hefðu fundist við jarðrask í hól nokkrum skammt austan og sunnan við bæjarhúsin. Könnunarskurðir sem teknir voru þar staðfestu að í hólnum var kirkjugarður en allt að átta grafir fundust í honum. Voru það grafir með kistum sem snéru í A-V. Gjóskulagagreiningar sýndu að grafirnar voru frá 11. öld, jafnvel frá þeirri tólftu (Steinunn Kristjánsdóttir, Vala Gunnarsdóttir og Helga Jónsdóttir 2015, bls. 10–11). Kolefnisaldursgreiningar á beinunum í gröfunum staðfestu þennan aldur en þær sýna að kirkjugarðurinn var í notkun frá því um 1000. Óljóst er hins vegar hversu lengi það var en líklegt er að hann hafi verið lagður af áður eða um það leyti sem klaustrið er stofnað.

Rannsóknin 2016

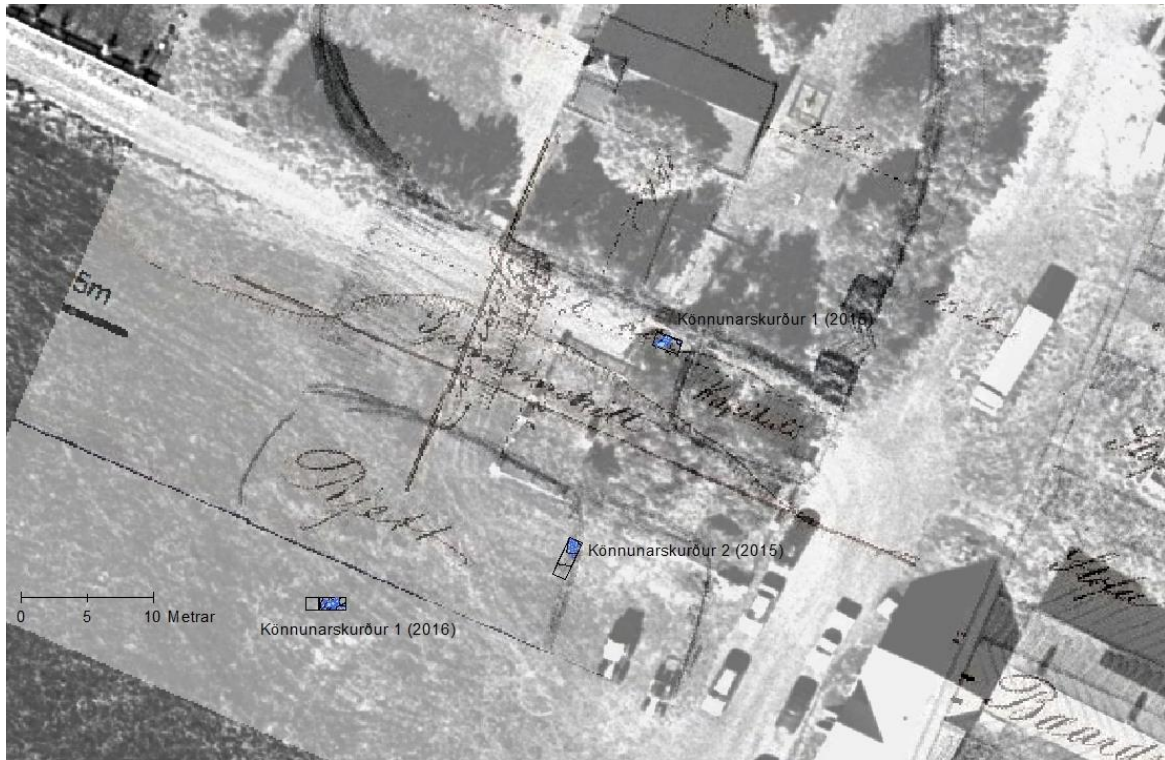
Ákveðið var að halda rannsóknum áfram á Munkaþverá sumarið 2016. Annars vegar átti að freista þess að finna leifar kirkju í kirkjugarðinum sem fannst í hólnum suðaustan við bæinn og kanna mörk hans. Hins vegar var ætlunin að finna mörk klausturrústanna sunnan við



Mynd 1: Staðsetning könnunarskurða 2016. Kort: Vala Gunnarsdóttir.

núverandi kirkju. Vettvangsrannsókn fór fram dagana 23.–26. maí en þá voru teknir þrjú könnunarskurðir á staðnum (sjá staðsetningu þeirra á mynd 1).

Könnunarskurður 1 var tekinn töluvert sunnar og vestar en könnunarskurðirnir sem teknir sumarið 2015, enda virtist klaustrið hafa staðið þar – í það minnsta fram að brunanum mikla árið 1429. Greinileg skil sáust í grasinu í um hálfhring út frá kirkjugarðinum í suður- og vesturátt og var ákveðið að láta könnunarskurðinn liggja yfir þessi skil til þess að athuga hvort að þar liggi jaðar rústanna.



Mynd 2: Staðsetning könnunarskurða nærri kirkju á Munkaþverá 2015 og 2016. Teikning frá 1874 hefur verið sett yfir. Teikning: ÞJMS Kort: Vala Gunnarsdóttir

Fleira réði því að skurðurinn var grafinn nákvæmlega þarna. Árið 1874 var gerður merkilegur uppdráttur á Munkaþverá en það er um 100 árum eftir að seinni bruninn mikli varð þar. Á uppdrættinum sést hvar bæjarhúsin og núverandi kirkja stóðu en kirkjan var byggð árið 1844 (mynd 2). Þar er enn fremur teiknuð bygging eða hús sem nefnt er kapítuli. Það hús var hins vegar ekki uppistandandi þegar kortið var gert, því teiknarinn, Jakob J. Jónsson, setti hann „þarna eins og menn sögðu mér að hann hafi staðið“ (Jakob J. Jónsson 1874). Hefur kapitulinn einn þótt benda til að þar hafi klausturhúsin staðið. Uppdrátturinn sýnir einnig staðsetningu jarðganganna sem samkvæmt munnmælum áttu að hafa tengt saman klausturhús og kirkju. Á teikningunni er einnig hestarétt í túninu sunnan og vestan við kirkjustæðið. Virðast skilin í grasinu sem sjást á yfirborðinu vera til komin vegna réttarinnar, þ.e. að þarna

séu rústir hennar. Gera mátti hins vegar ráð fyrir að réttin hafi verið byggð á eldri rústum. Þetta átti að kanna að þessu sinni.

Vélgrafa var fengin til að taka efstu lögin af könnunarskurði 1 en hann var 3 x 1 m á lengd og lá í A-V. Á um 40 cm dýpi var komið niður á hleðslu sem lá í sömu stefnu og skurðurinn, en torfblandað lag (J2) virtist aftur á mót liggja yfir öllum skurðinum. Hleðslan samanstóð af tveimur lögum af steinum. Í austurendanum kom í ljós rauðleitt og enn skýrara torflag (J3) og voru gjóskusýni tekin úr því. Niðurstöður gjóskulagagreiningar sýna að í því torflagi var um að ræða annarsvegar basíska ösku og hinsvegar ösku sem líklega er úr Heklu 1104 (Magnús Á. Sigurgeirsson 2016, bls. 2).

Undir torflagi 3 tók við móöskulag og var brennt bein tekið þar til aldursgreiningar, en beinið reyndist því miður of smátt til greiningar. Undir móöskunni var síðan annað torflag (J7) og steinhleðsla byrjaði einnig að birtast. Í vesturenda skurðarins var moldarlag og virðist sem að jaðar rústanna til suðurs sé þar með fundinn undir rúst réttarinnar. Steinhleðslan samanstóð af tveimur röðum, sem lágu ofan á hvorri annarri, og voru steinarnir mjög stórir og gerðarlegir. Annað torflag var neðan við þetta lag og náðust gjóskusýni úr því torfi (J8), bein voru einnig tekin þar til aldursgreininga en því miður lágu engin gjóskulög hvorki yfir né undir rústunum. Greining gjóskulaga úr torfi (J8) sýna að þar er um að ræða gjósku úr Heklu, líklega forsögulega H3 gjóskan og önnur dökk Heklugjóska. Hin sýnin voru blönduð fokefnum og móösku en þó með basískum gjóskukornum (Magnús Á. Sigurgeirsson 2016, bls. 2).

Brennt bein (sýni 2016-17-19) úr jarðlagi 8 var sent til kolefnisaldursgreiningar og átti með því að komast að því hvort að rústin sem fannst í skurði 1 árið 2016 tengist þeirri sem fannst í könnunarskurði 2 árið 2015. Virðist sem að sýnið hafi verið gallað en niðurstöður aldursgreiningar voru BC 180–40 og BC 5–AD 0. Ekki er líklegt að einhver hafi fundið svo gamalt bein og borið með sér þar sem að beinið var brunnið (leiðréttur aldur, Steinunn Kristjánsdóttir og Vala Gunnarsdóttir 2016b, bls. 7–8).

Ekki er hægt að segja með vissu að rústirnar í könnunarskurðinum 2016 tilheyri sömu byggingu og grafin var upp 2015 vegna þess að á milli skurðanna eru 25 metrar. Rústirnar voru þó allar á svipuðu dýpi og miðaldarústirnar sem fundust 2015 og engin gjóskulög í torfinu eru yngri. Klausturhúsin geta vel hafa verið svo stór að grunnfleti og á yfirborðinu virðist sem um eina heild sé að ræða.

Tveir aðrir könnunarskurðirnir voru teknir í eða nærri hólnum þar sem kirkjugarður fannst árið 2015. Báðir voru þeir 1x1 á stærð. Var sá könnunarskurður sem hlaut númerið 2

tekinn austan við bæjarhúsin en þar var eitt sinn komið niður á mannabein við byggingaframkvæmdir. Grafið var með vélgröfunni alla leið niður á fast, án þess að nokkur mannvistarlög né fleiri mannabein kæmu í ljós. Í botni skurðarins mátti sjá gulleita forsögulega gjósku sem líklega er H3. Könnunarskurður 3 var síðan tekinn í miðjan hólinn, nálægt þeim stað þar sem grafirnar fundust sumarið 2015 og mannabein höfðu fundist áður. Vonir stóðu til að þannig mætti finna rúst kirkju og miðaðist staðsetning skurðsins við það að hún hefði staðið í miðju kirkjugarðsins. Grafið var sem fyrr með vélgröfunni en ekkert fannst í skurðinum – hvorki grafir né kirkjurúst – aðeins óhreyfð gjóskulög frá forsögulegum tíma. Svo virðist sem að efsti kúfurinn hafi þegar verið ruddur af hólnum, sennilega við jarðabætur og sléttun túna, vegna þess að í skurðinum fundust engin gjóskulög frá sögulegum tíma. Þau fundust hins vegar í gröfunum þar skammt frá.

Niðurstöður

Ljóst er að á bæjarstæði Munkaþverár eru ýmsar minjar í jörðu, allt frá landnámi og til seinni tíma. Í könnunarskurðunum sem teknir voru sunnan við kirkju sumarið 2015 var að finna miklar rústir bygginga frá afar löngu tímabili, þ.e. frá því landnámi til 18. aldar. Komið var sem fyrr segir niður á tvö aðskilin brunalög í skurðunum tveimur sem þar voru grafir og er annað þeirra frá því fyrir eldgosíð í Veiðivötnum árið 1477 og hitt er frá því eftir að gosíð varð. Líkur eru þess vegna á að komið hafi verið niður á öskulag úr klausturbrunum árið 1429 í könnunarskurði 2 en leifar eftir bæjarbrunann árið 1772 í könnunarskurði 1.

Í könnunarskurði 1 frá 2016 var þess freistað að finna jaðra hugsanlegs klausturrústasvæðis og virtust þeir sjást á yfirborði túnsins. Í vesturhluta skurðarins fannst óhreyft moldarlag en í austurhlutanum torf- og steinhleðslur. Ekki var unnt að aldursgreina rústirnar með gjóskulögum vegna þess að þau voru engin sýnileg yfir né undir þeim. Það gæti bent til þess að byggingin sem rústin er af hafi verið í stöðugri notkun um langt skeið. Gjóskulagasýni voru tekin úr torfi og virðist sem um nokkuð gamla byggingu sé að ræða. Einnig var sýni sent í kolefnisaldursgreininga en virtist það vera gallað. Er því ekki hægt að segja með vissu hvort að rústin sem fannst í skurði 1 árið 2016 tengist þeirri sem fannst í könnunarskurði 2 árið 2015, en þó er það talið líklegt.

Heimildaskrá

Annálar 1400-1800 I-VI. (1922- 1961). Reykjavík: Hið íslenska bókmenntafélag.

Islandske Annaler indtil 1578 (1888). Christiania: Gustaf Storm.

Jakob J. Jónsson (1874). *Bréf 12. júní 1874 til Sigurðar málara Guðmundssonar.* Nr. SG02-53. Sarpur.is

Janus Jónsson (1887). Um klaustrin á Íslandi. *Tímarit Hins íslenska bókmenntafélags*, bls. 174–265.

Magnús Á. Sigurgeirsson (2015). *Klausturrannsóknir sumarið 2015. Gjóskulagarannsókn.* Sótt af slóðinni: https://hi.is/~sjk/GOS_2015.pdf

Magnús Á. Sigurgeirsson (2016). *Klausturrannsóknir 2016. Gjóskulagagreining.* Sótt af slóðinni: https://notendur.hi.is/~sjk/GOS_2016.pdf

Steinunn Kristjánsdóttir og Vala Gunnarsdóttir (2016a). *Kortlagning klaustra á Íslandi: Greinargerð um niðurstöður kolefnisaldursgreininga I.* Vettvangsskýrsla XXI. https://notendur.hi.is/~sjk/KOL_I.pdf

Steinunn Kristjánsdóttir og Vala Gunnarsdóttir (2016b). *Kortlagning klaustra á Íslandi: Greinargerð um niðurstöður kolefnisaldursgreininga II.* Vettvangsskýrsla XXII. https://notendur.hi.is/~sjk/KOL_II.pdf

Steinunn Kristjánsdóttir, Vala Gunnarsdóttir og Helga Jónsdóttir (2015). *Kortlagning klaustra á Íslandi. Munkaþverá.* Vettvangsskýrsla X. Sótt af slóðinni: https://notendur.hi.is/~sjk/MUNK_2015.pdf

Viðaukar

1. Fundaskrá

Dags.	Nr.	Fundur	Efni	Svæði T.lag	J - lag	Skráð af	Ath.
24.5.2016	2016- 17-1	Dýrabein	bein	TP1	J2	VG	nokkur bein úr J2- torfblandað
24.5.2016	2016- 17-2	Gjall/hraunmoli	járn/steinn	TP1	J2	VG	úr vesturenda
24.5.2016	2016- 17-3	Keramik, rauðleir	leir	TP1	J2	VG	leirkersbrot m gljóa innan í
24.5.2016	2016- 17-4	Gjóskusýni	gjóska	TP1	J2	VG	hugsanleg landnámsgjóska í torfi J2
24.5.2016	2016- 17-6	Nagli	járn	TP1	J2	VG	
24.5.2016	2016- 17-7	Dýratönn	bein	TP1	J3	VG	efst í J3, gæti hafa þjappast ofan í
24.5.2016	2016- 17-8	Gjóskusýni	gjóska	TP1	J3	VG	grænleit gjóska í torfi, gæti verið landnáms
24.5.2016	2016- 17-9	Gjóskusýni	gjóska	TP1	J3	VG	ljós gjóska í torfi
24.5.2016	2016- 17-10	Brennt bein/fiskibein	bein	TP1	J5	VG	í móöskulagi J5
24.5.2016	2016- 17-11	Gjóskusýni	gjóska	TP1	J5	VG	dökkt gjóskulag í torfi, rétt undir J5
24.5.2016	2016- 17-12	Gjóska	gjóska	TP1	J5	VG	ljós gjóska ca í J5 eða undir, úr torfi
24.5.2016	2016- 17-13	Brennt bein	bein	TP1	J5	VG	úr móöskulagi J5
24.5.2016	2016- 17-14	Gjóskusýni	gjóska	TP1	J9?	VG	í torfi undir móösku
24.5.2016	2016- 17-15	Brennt bein	bein	TP1	J9?	VG	
24.5.2016	2016- 17-16	Brennt bein	bein	TP1	J8	SK	úr austurenda á ca, 130 cm dýpi
24.5.2016	2016- 17-17	Gjóskusýni	gjóska	TP1	J8	SK	austurendi í torfi, hugsanlega VV (Veiðivötn) 130cm dýpi
24.5.2016	2016- 17-18	Tönn	bein	TP1	J8	SK	á 140 cm dýpi
24.5.2016	2016- 17-19	Brennd bein	bein	TP1	J8	SK	á 140 cm dýpi- senda í kolefnisaldursgr?
24.5.2016	2016- 17-20	Gjóskusýni	gjóska	TP1	J8	SK	Hekla 1104? Dýpi 140 cm
24.5.2016	2016-	Brennt bein	bein	TP1	J8	SK	á 140 cm dýpi,

	17-21						austurendi
24.5.2016	2016-17-22	Gjóskusýni	gjóska	TP1	J8		landnámsgjóska á 180 cm dýpi í torfi?

2. Jarðlagaskrá

STAÐUR: Munkaþverá

VERKEFNISNÚMÉR: 2016-17

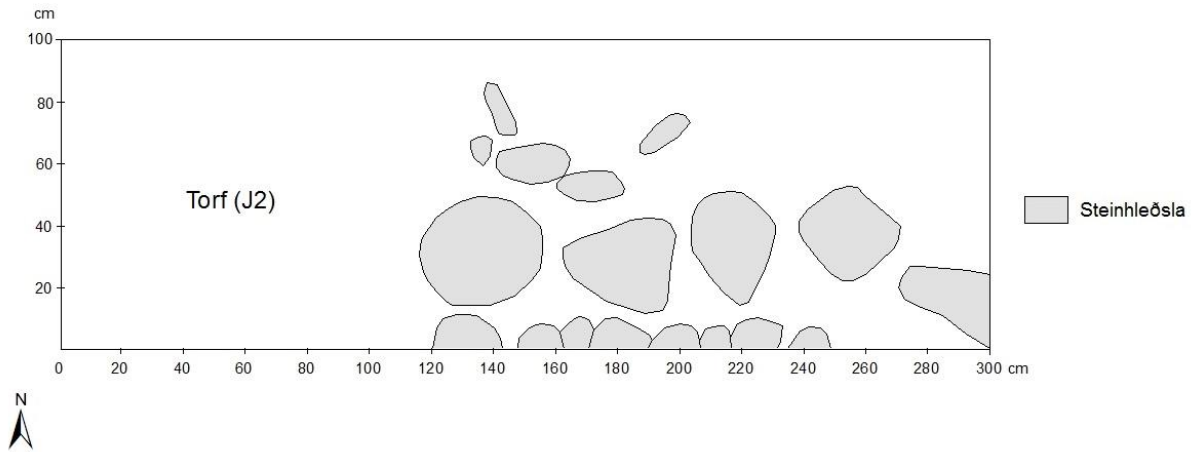
LEYFISNÚMÉR: 2015050057

SKURÐUR: K1/3

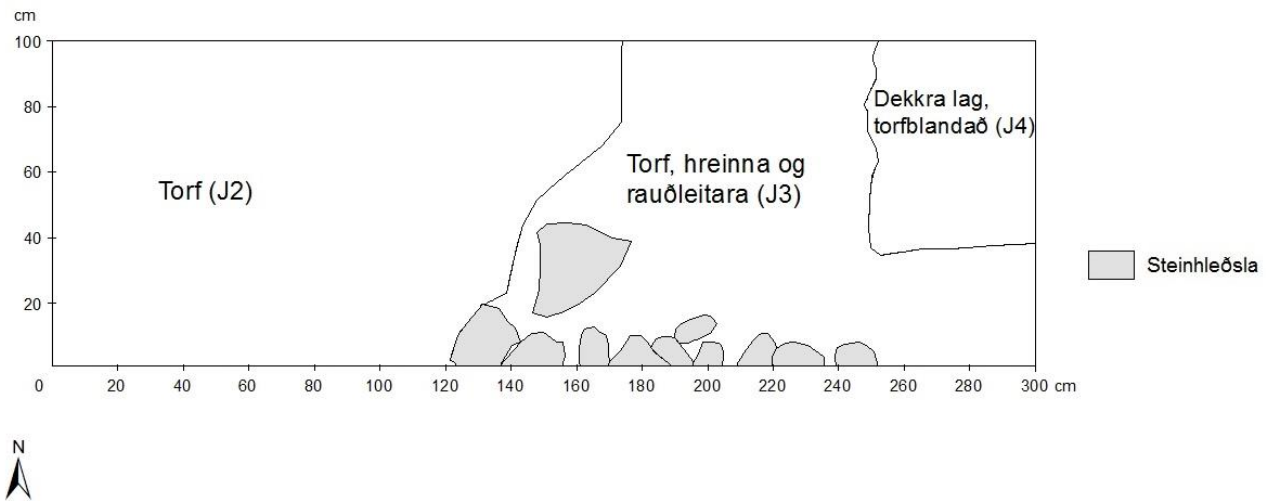
Teiknilag	Jarðlag	Lýsing	Þykkt cm	Sýni	Annað	Dags.
0	J1	Yfirborðslag	5-15			24.5.2016
1, 2	J2	Torfblandað, bein, dökkar gjóskuflyksur, hugsanlegar landnámsflyksur	5-15	Gjóskusýni	Molnað brons, rauðleir, gjall	24.5.2016
2	J3	Torf, skýrara en J2	15-30	Gjóskusýni	Móaska á hleðslusteinum	24.5.2016
2	J4	Dekkri, torfblönduð flyksa í A-enda	10-20			24.5.2016
3, 4	J5	Móaska undir torfi í A- enda	10-15		Brennt bein	24.5.2016
3	J6	Moldarlag í V enda undir torfblönduðu lagi (J2)				24.5.2016
3	J7	Torflag í A-enda, tengist stórum steinum	30-40	2016-17- 11		24.5.2016
4, 5	J8	Óljóst torflag (120- 130cm dýpi)	10-20	Brennt bein		24.5.2016
4, 5	J9	Torfblandað með kolum, ca fyrir miðju (birtist á 120cm dýpi)				24.5.2016

3. Teikningar

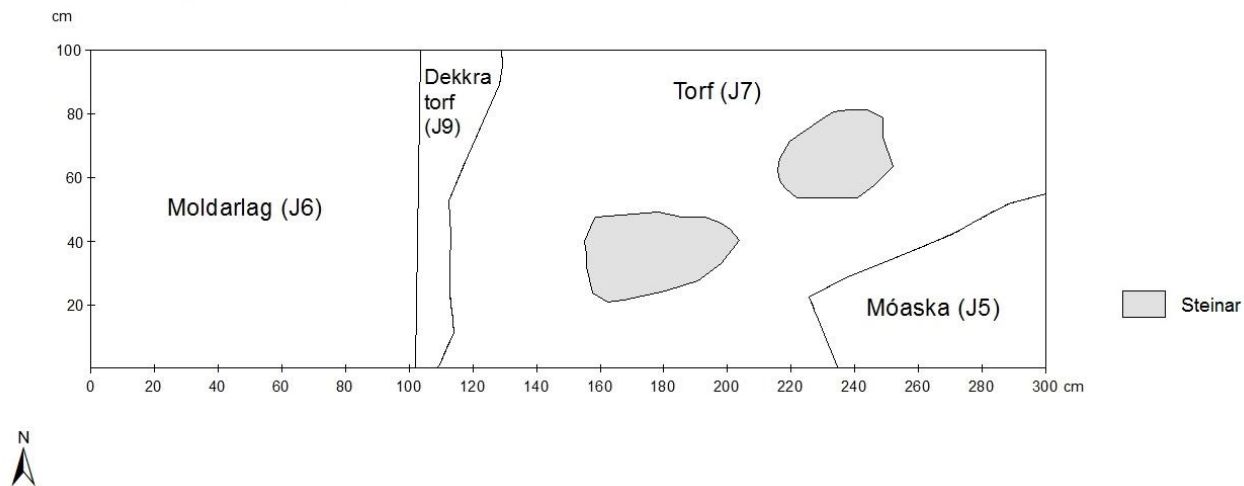
Munkaþverá
T_2016-17-1
Könnunarskurður 1
Flatarteikning - Teiknilag 1



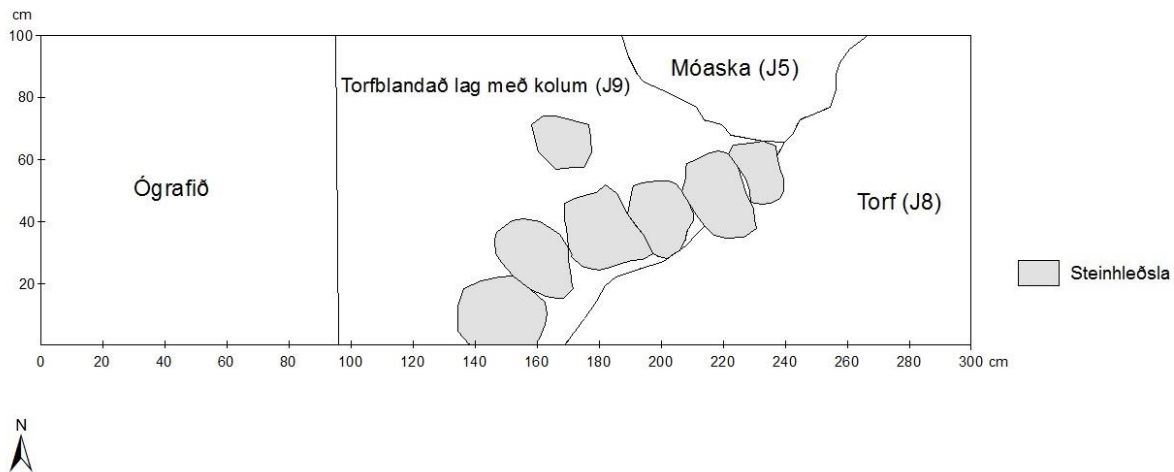
Munkaþverá
T_2016-17-2
Könnunarskurður 1
Flatarteikning - Teiknilag 2



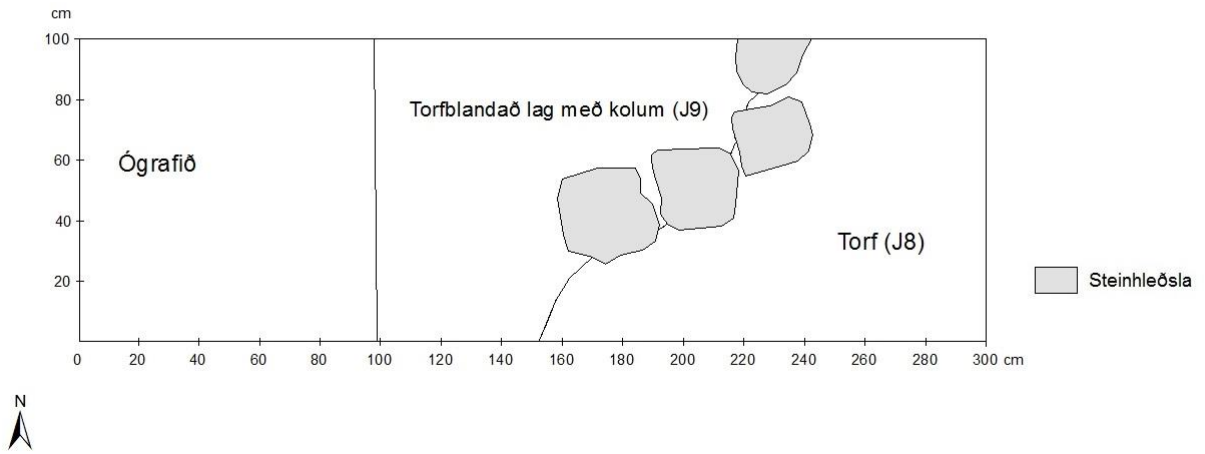
Munkaþverá
T_2016-17-3
Könnunarskurður 1
Flatarteikning - Teiknilag 3



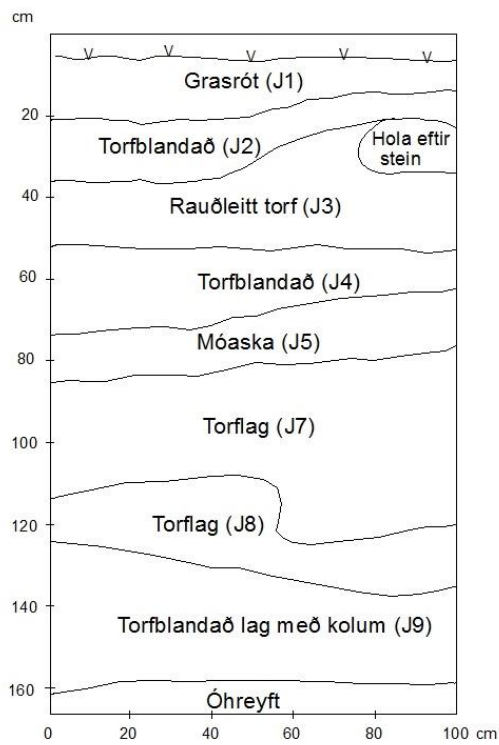
Munkaþverá
T_2016-17-4
Könnunarskurður 1
Flatarteikning - Teiknilag 4



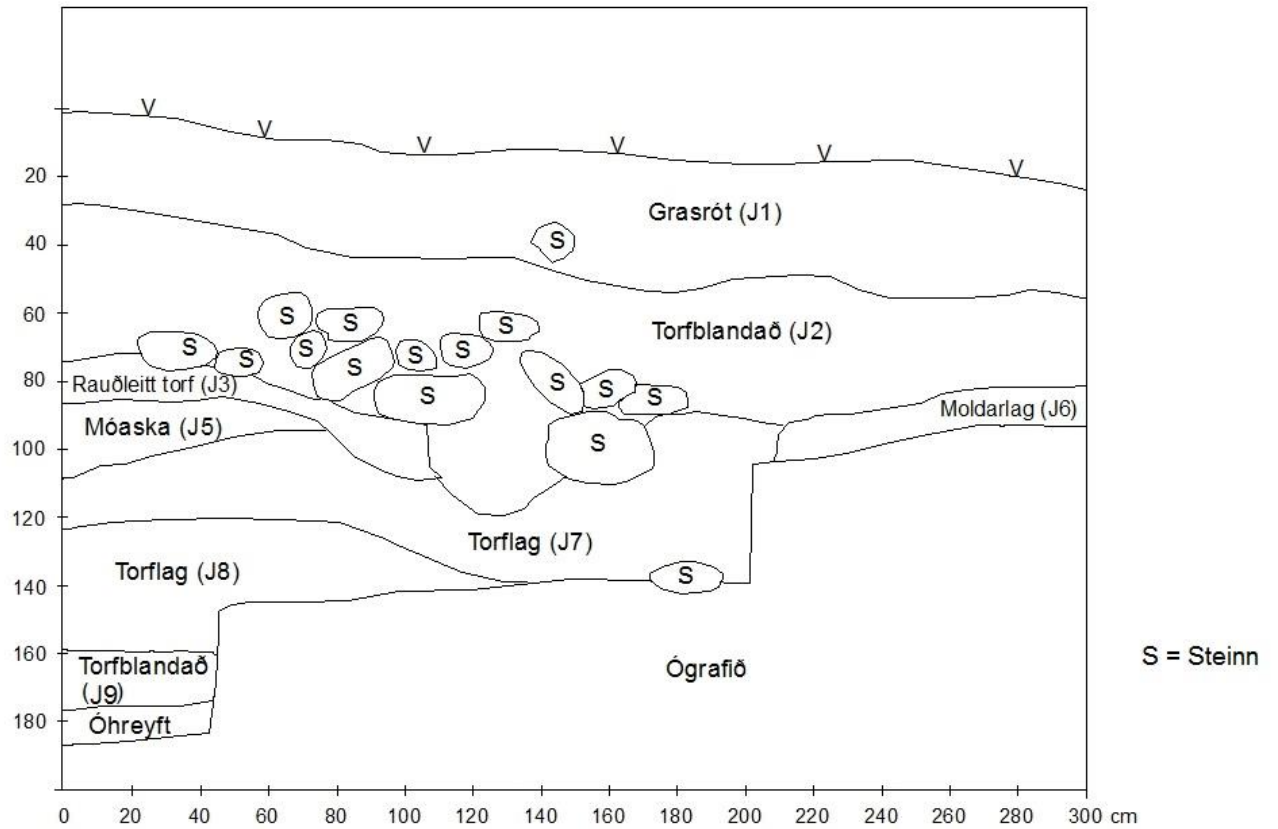
Munkaþverá
T_2016-17-5
Könnunarskurður 1
Flatarteikning - Teiknilag 5



Munkaþverá
T_2016-17-6
Könnunarskurður 1
Austursnið



Munkaþverá
T_2016-17-7
Könnunarskurður 1
Suðursnið



4. Ljósmyndaskrá

Ljósmyndaskrá

Rannsóknastaður Munkaþverá

Leyfisnúmer 201505-0057

Safnnúmer 2016-17

Leyfisnúmer	Heiti	Dagsetning	Myndefni, stutt lýsing	Átt	Ljósmyndari	Athugasemdir
2015050057	Munkaþverá_20160523_HJ_01	23.5.2016	Verið að ákveða TP1	N	HJ	Kirkja í baksýn
2015050057	Munkaþverá_20160523_HJ_02	23.5.2016	Íbúðarhús og flöt f. framan	A	HJ	
2015050057	Munkaþverá_20160523_HJ_03	23.5.2016	Horft yfir hól og fjós	SA	HJ	Þverárdalur í baksýn
2015050057	Munkaþverá_20160523_HJ_04	23.5.2016	Horft yfir hól, fjós og snúrustaura	SA	HJ	Þverárdalur í baksýn
2015050057	Munkaþverá_20160523_HJ_05	23.5.2016	Horft yfir mela og Eyjafjarðarás	V	HJ	
2015050057	Munkaþverá_20160523_HJ_06	23.5.2016	Gamla bæjarstæðið á M.þverá	N	HJ	Fiskasteinn vinstra m v. miðju
2015050057	Munkaþverá_20160523_HJ_07	23.5.2016	Gamla bæjarstæði, hlaða og íbúðarhús	S	HJ	
2015050057	Munkaþverá_20160524_HJ_08	24.5.2016	TP1 mældur	A	HJ	Baldur, Scott og Steinunn
2015050057	Munkaþverá_20160524_HJ_09	24.5.2016	Grafan mætir - Kristján	N	HJ	
2015050057	Munkaþverá_20160524_HJ_10	24.5.2016	Grafa við TP1	NV	HJ	Steinunn og Baldur
2015050057	Munkaþverá_20160524_HJ_11	24.5.2016	Grafa við TP1	V	HJ	Steinunn
2015050057	Munkaþverá_20160524_HJ_12	24.5.2016	Grafa við TP1	V	HJ	
2015050057	Munkaþverá_20160524_HJ_13	24.5.2016	Grafa tekur efsta lag af TP1	V	HJ	
2015050057	Munkaþverá_20160524_VG_14	24.5.2016	Grafa tekur efsta lag af TP1	NV	VG	Steinunn og Helga
2015050057	Munkaþverá_20160524_VG_15	24.5.2016	Grafa tekur efsta lag af TP1	NV	VG	Steinunn og Helga
2015050057	Munkaþverá_20160524_VG_16	24.5.2016	Grafa tekur efsta lag af TP1	NV	VG	Steinunn og Helga
2015050057	Munkaþverá_20160524_VG_17	24.5.2016	Grafa tekur efsta lag af TP1	NV	VG	Steinunn
2015050057	Munkaþverá_20160524_VG_18	24.5.2016	Grafa tekur efsta lag af TP1	V	VG	
2015050057	Munkaþverá_20160524_VG_19	24.5.2016	Grafa tekur efsta lag og stein úr hleðslu	V	VG	

2015050057	Munkaþverá_20160524_SK_20	24.5.2016	TP1 Vala og Helga moka	NV	SK	
2015050057	Munkaþverá_20160524_SK_21	24.5.2016	TP2 grafa og Scott	NV	SK	
2015050057	Munkaþverá_20160524_SK_22	24.5.2016	TP2 grafa og Scott	SV	SK	
2015050057	Munkaþverá_20160524_SK_23	24.5.2016	TP1 Helga og Vala moka	A	SK	
2015050057	Munkaþverá_20160524_SK_24	24.5.2016	TP2 Scott í skurði		SK	
2015050057	Munkaþverá_20160524_SK_25	24.5.2016	TP2 snið og botn	S	SK	
2015050057	Munkaþverá_20160524_SK_26	24.5.2016	TP2 snið í suður	S	SK	
2015050057	Munkaþverá_20160524_SK_27	24.5.2016	TP2 snið og botn	S	SK	
2015050057	Munkaþverá_20160524_SK_28	24.5.2016	TP2 snið og botn	S	SK	
2015050057	Munkaþverá_20160524_SK_29	24.5.2016	TP2 snið í suður	S	SK	
2015050057	Munkaþverá_20160524_SK_30	24.5.2016	TP2 snið í suður	S	SK	
2015050057	Munkaþverá_20160524_SR_31	24.5.2016	TP2 gjóskulög í sniði	S	SR	
2015050057	Munkaþverá_20160524_SR_32	24.5.2016	TP2 snið	S	SR	
2015050057	Munkaþverá_20160524_SR_33	24.5.2016	TP2 gjóskulög í sniði	S	SR	
2015050057	Munkaþverá_20160524_SR_34	24.5.2016	TP2 gjóskulög í sniði	S	SR	
2015050057	Munkaþverá_20160524_SR_35	24.5.2016	TP2 gjóskulög í sniði	S	SR	
2015050057	Munkaþverá_20160524_SR_36	24.5.2016	TP2 gjóskulög í sniði	S	SR	
2015050057	Munkaþverá_20160524_SR_37	24.5.2016	TP2 snið	S	SR	
2015050057	Munkaþverá_20160524_SR_38	24.5.2016	TP2 gjóskulög í botni	S	SR	
2015050057	Munkaþverá_20160524_SR_39	24.5.2016	TP2 gjóskulög í botni	S	SR	
2015050057	Munkaþverá_20160524_SR_40	24.5.2016	TP2	S	SR	
2015050057	Munkaþverá_20160524_SR_41	24.5.2016	TP2 gjóskulög 53 cm frá botni	S	SR	
2015050057	Munkaþverá_20160524_SR_42	24.5.2016	TP2	S	SR	
2015050057	Munkaþverá_20160524_SR_43	24.5.2016	TP2	S	SR	
2015050057	Munkaþverá_20160524_SR_44	24.5.2016	TP2	S	SR	
2015050057	Munkaþverá_20160524_SK_45	24.5.2016	TP3 á hól sunnan v íbúðarhús	SV	SK	Baldur, Scott og Kristján
2015050057	Munkaþverá_20160524_SK_46	24.5.2016	TP3 á hól sunnan v íbúðarhús	SV	SK	Baldur, Scott og Kristján
2015050057	Munkaþverá_20160524_SK_47	24.5.2016	TP3 á hól sunnan v íbúðarhús	NV	SK	Scott, Baldur
2015050057	Munkaþverá_20160524_SK_48	24.5.2016	TP3 á hól sunnan v íbúðarhús	NV	SK	Scott, Baldur

2015050057	Munkaþverá_20160524_HJ_49	24.5.2016	Krummi hundurinn á bænum		HJ	
2015050057	Munkaþverá_20160524_HJ_50	24.5.2016	TP1 hleðsla - efsta lag	Au	HJ	
2015050057	Munkaþverá_20160524_HJ_51	24.5.2016	TP1 hleðsla - efsta lag	Au	HJ	
2015050057	Munkaþverá_20160524_HJ_52	24.5.2016	TP1 hleðslusteinar	N	HJ	
2015050057	Munkaþverá_20160524_HJ_53	24.5.2016	TP1 hleðslusteinar	Au	HJ	
2015050057	Munkaþverá_20160524_HJ_54	24.5.2016	TP1 hleðslusteinar	Au	HJ	
2015050057	Munkaþverá_20160524_HJ_55	24.5.2016	Hádegishlé við aðstöðuhús	S	HJ	
2015050057	Munkaþverá_20160524_HJ_56	24.5.2016	TP1 Vala að grafa	S	HJ	
2015050057	Munkaþverá_20160524_HJ_57	24.5.2016	TP1 Vala að grafa	Au	HJ	
2015050057	Munkaþverá_20160524_HJ_58	24.5.2016	TP1 með hleðslu	Au	HJ	
2015050057	Munkaþverá_20160524_HJ_59	24.5.2016	TP1 með hleðslu	Au	HJ	
2015050057	Munkaþverá_20160524_HJ_60	24.5.2016	TP1 með hleðslu	Au	HJ	
2015050057	Munkaþverá_20160524_HJ_61	24.5.2016	TP1 með hleðslu	Au	HJ	
2015050057	Munkaþverá_20160524_HJ_62	24.5.2016	TP1 hleðsla í suðursniði	S	HJ	
2015050057	Munkaþverá_20160524_HJ_63	24.5.2016	TP1 hleðsla í suðursniði	S	HJ	
2015050057	Munkaþverá_20160524_HJ_64	24.5.2016	TP1 séð ofan á	S	HJ	
2015050057	Munkaþverá_20160524_HJ_65	24.5.2016	TP1 séð ofan á	S	HJ	
2015050057	Munkaþverá_20160524_HJ_66	24.5.2016	TP1 séð ofan á	S	HJ	
2015050057	Munkaþverá_20160524_HJ_67	24.5.2016	TP1 botninn í austurenda	S	HJ	
2015050057	Munkaþverá_20160524_HJ_68	24.5.2016	TP1 botninn í austurenda	S	HJ	
2015050057	Munkaþverá_20160524_HJ_69	24.5.2016	TP1 Scott, Baldur, Steinunn	Au	HJ	
2015050057	Munkaþverá_20160524_HJ_70	24.5.2016	TP1 Baldur, Scott	Au	HJ	
2015050057	Munkaþverá_20160524_HJ_71	24.5.2016	TP1 J-3	Au	HJ	
2015050057	Munkaþverá_20160524_HJ_72	24.5.2016	TP1 J-3	Au	HJ	
2015050057	Munkaþverá_20160524_HJ_73	24.5.2016	TP1 J-3	S	HJ	
2015050057	Munkaþverá_20160524_HJ_74	24.5.2016	TP1 J-3	S	HJ	
2015050057	Munkaþverá_20160524_HJ_75	24.5.2016	TP1 J-3	Au	HJ	
2015050057	Munkaþverá_20160524_HJ_76	24.5.2016	TP1 íbúðarhús í baksýn	Au	HJ	
2015050057	Munkaþverá_20160524_HJ_77	24.5.2016	TP1 minningarmörk	NA	HJ	

2015050057	Munkaþverá_20160524_HJ_78	24.5.2016	Minningarmörk, kirkja í baksýn	NA	HJ	
2015050057	Munkaþverá_20160524_HJ_79	24.5.2016	Flöt f framan íbúðarhús	Au	HJ	breyting í gróðri
2015050057	Munkaþverá_20160524_HJ_80	24.5.2016	Jón Arason minningarmerki	Au	HJ	
2015050057	Munkaþverá_20160524_HJ_81	24.5.2016	Maríustytta í kirkjugarði	V	HJ	
2015050057	Munkaþverá_20160524_HJ_82	24.5.2016	Flöt f framan íbúðarhús	SA	HJ	séð yfir á hól sem grafið var í 2015
2015050057	Munkaþverá_20160525_SK_83	25.5.2016	TP1 hleðsla í suðursniði T-4	Au	SK	
2015050057	Munkaþverá_20160525_SK_84	25.5.2016	TP1 hleðsla í suðursniði T-4	S	SK	
2015050057	Munkaþverá_20160525_SK_85	25.5.2016	TP1 hleðsla í suðursniði T-4	S	SK	
2015050057	Munkaþverá_20160525_SK_86	25.5.2016	TP1 hleðsla í suðursniði T-5	Au	SK	
2015050057	Munkaþverá_20160525_SK_87	25.5.2016	TP1 hleðsla í suðursniði T-5	S	SK	
2015050057	Munkaþverá_20160525_SK_88	25.5.2016	TP1 hleðsla í suðursniði T-5	S	SK	
2015050057	Munkaþverá_20160525_SK_89	25.5.2016	TP1 hleðsla í suðursniði T-5	Au	SK	
2015050057	Munkaþverá_20160525_SK_90	25.5.2016	TP1 hleðsla í suðursniði T-5	Au	SK	
2015050057	Munkaþverá_20160525_SK_91	25.5.2016	TP1 hleðsla í suðursniði T-5	Au	SK	
2015050057	Munkaþverá_20160525_SK_92	25.5.2016	TP1 hleðsla í suðursniði T-5	Au	SK	
2015050057	Munkaþverá_20160525_SK_93	25.5.2016	TP1 hleðsla í suðursniði T-5	Au	SK	
2015050057	Munkaþverá_20160525_VG_94	25.5.2016	TP1 teiknaður	NA	VG	Helga og Scott
2015050057	Munkaþverá_20160525_VG_95	25.5.2016	TP1 teiknaður	NA	VG	Helga
2015050057	Munkaþverá_20160525_VG_96	25.5.2016	TP1 teiknaður	NA	VG	Helga og Scott
2015050057	Munkaþverá_20160525_HJ_97	25.5.2016	TP1 snið í austur	Au	HJ	
2015050057	Munkaþverá_20160525_HJ_98	25.5.2016	TP1 snið í austur	Au	HJ	
2015050057	Munkaþverá_20160525_HJ_99	25.5.2016	TP1 snið í austur	Au	HJ	
2015050057	Munkaþverá_20160525_HJ_100	25.5.2016	TP1 snið í austur	Au	HJ	
2015050057	Munkaþverá_20160525_HJ_101	25.5.2016	TP1 snið í austur	Au	HJ	
2015050057	Munkaþverá_20160525_VG_102	25.5.2016	TP1 yfirlitsmynd	Au	VG	Baldur, Steinunn, Helga, Scott
2015050057	Munkaþverá_20160525_VG_103	25.5.2016	TP1 yfirlitsmynd	Au	VG	Baldur, Steinunn, Helga, Scott
2015050057	Munkaþverá_20160525_VG_104	25.5.2016	TP1 vesturendi og kirkja	N	VG	
2015050057	Munkaþverá_20160525_VG_105	25.5.2016	TP1 teiknaður	SA	VG	Baldur, Steinunn, Helga, Scott

2015050057	Munkaþverá_20160525_VG_106	25.5.2016	TP1 teiknaður	Au	VG	Baldur, Steinunn, Helga, Scott
2015050057	Munkaþverá_20160525_VG_107	25.5.2016	TP1 teiknaður	Au	VG	Baldur, Steinunn, Helga, Scott
2015050057	Munkaþverá_20160525_VG_108	25.5.2016	TP1 teiknaður	Au	VG	Baldur, Steinunn, Helga
2015050057	Munkaþverá_20160525_VG_109	25.5.2016	TP1 teiknaður	Au	VG	Baldur, Steinunn, Helga
2015050057	Munkaþverá_20160525_VG_110	25.5.2016	TP uppmokstur	NA	VG	Krummi hundur
2015050057	Munkaþverá_20160525_VG_111	25.5.2016	TP uppmokstur	NA	VG	Krummi hundur
2015050057	2016-17-1_20160607_HJ_1	7.6.2016	Dýrabein		HJ	
2015050057	2016-17-2_20160607_HJ_2	7.6.2016	Gjall/hraunmoli		HJ	
2015050057	2016-17-3_20160607_HJ_3	7.6.2016	Keramik, rauðleir		HJ	
2015050057	2016-17-3_20160607_HJ_4	7.6.2016	Keramik, rauðleir		HJ	
2015050057	2016-17-6_20160607_HJ_5	7.6.2016	Nagli		HJ	
2015050057	2016-17-6_20160607_HJ_6	7.6.2016	Nagli		HJ	
2015050057	2016-17-7_20160607_HJ_7	7.6.2016	Dýratönn		HJ	
2015050057	2016-17-7_20160607_HJ_8	7.6.2016	Dýratönn		HJ	
2015050057	2016-17-10_20160607_HJ_9	7.6.2016	Brennt fiskibein		HJ	
2015050057	2016-17-10_20160607_HJ_10	7.6.2016	Brennt fiskibein		HJ	
2015050057	2016-17-13_20160607_HJ_11	7.6.2016	Brennt bein		HJ	
2015050057	2016-17-13_20160607_HJ_12	7.6.2016	Brennt bein		HJ	
2015050057	2016-17-15_20160607_HJ_13	7.6.2016	Brennt bein		HJ	
2015050057	2016-17-15_20160607_HJ_14	7.6.2016	Brennt bein		HJ	
2015050057	2016-17-16_20160607_HJ_15	7.6.2016	Brennt bein		HJ	
2015050057	2016-17-18_20160607_HJ_16	7.6.2016	Tönn		HJ	
2015050057	2016-17-18_20160607_HJ_17	7.6.2016	Tönn		HJ	
2015050057	2016-17-19_20160607_HJ_18	7.6.2016	Brennd bein		HJ	
2015050057	2016-17-21_20160607_HJ_19	7.6.2016	Brennt bein		HJ	
2015050057	2016-17-21_20160607_HJ_20	7.6.2016	Brennt bein		HJ	

5. Kort af miðaldaklaustrunum

